

BUDYNEK WOLNOSTOJACY, GRABÓWKO - UL. PIASKOWA
POW. LOKALU 86 m², POW. UŻYTKOWA: 84 m²

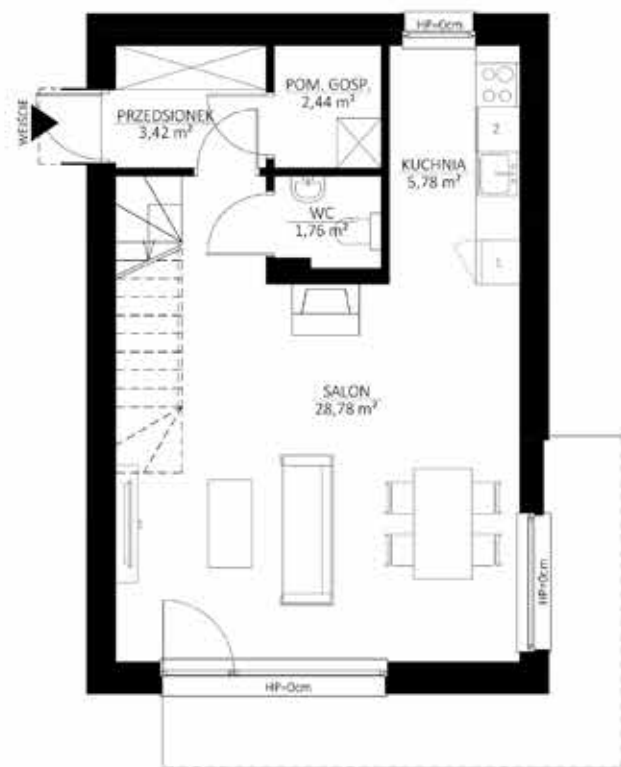
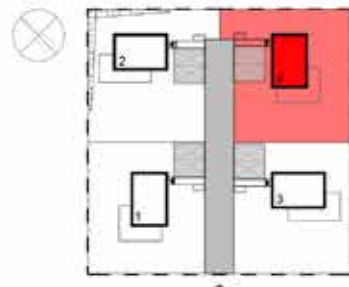
BUDYNEK 4

PARTER 42,18 m²

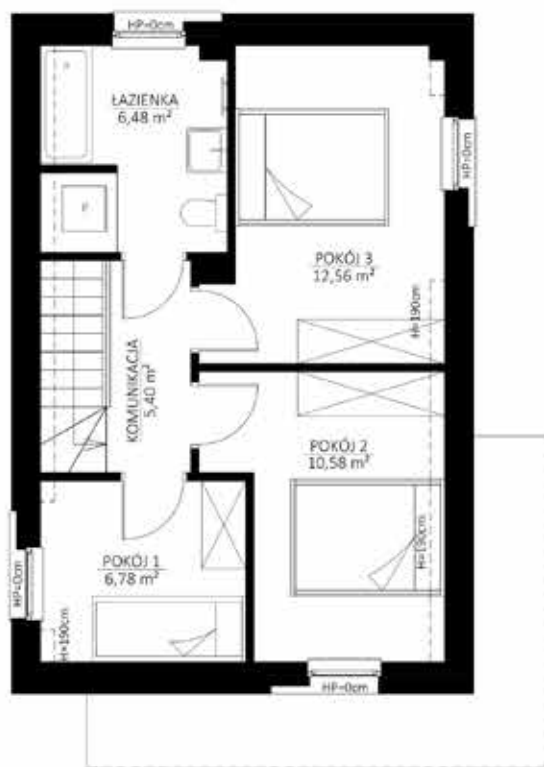
PRZEDSIONEK 3,42 m²
POM. GOSPODRCZE 2,44 m²
WC 1,76 m²
SALON 28,78 m²
KUCHNIA 5,78 m²

PIĘTRO 41,80 m²

KOMUNIKACJA 5,40 m²
POKÓJ 1 6,78 m²
POKÓJ 2 10,58 m²
POKÓJ 2 12,56 m²
ŁAZIENKA 6,48 m²



PARTER



PIĘTRO

0 1 2 3 4 5m

