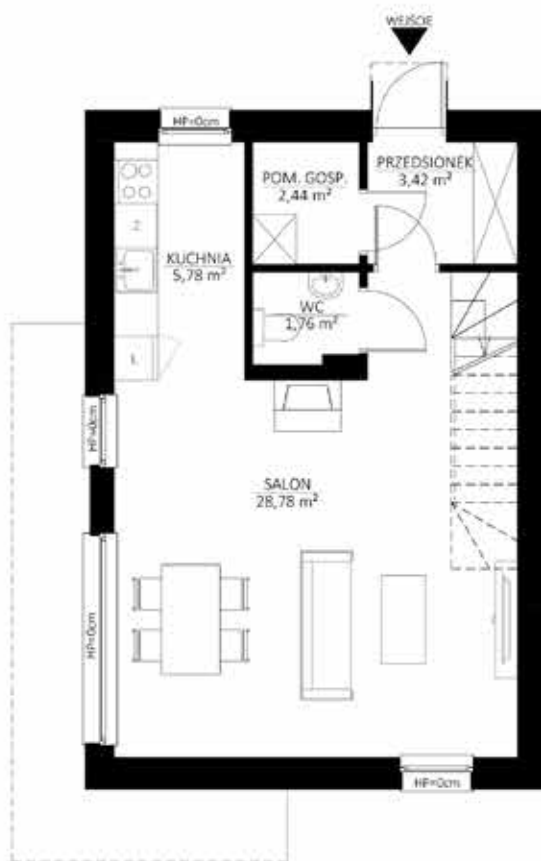
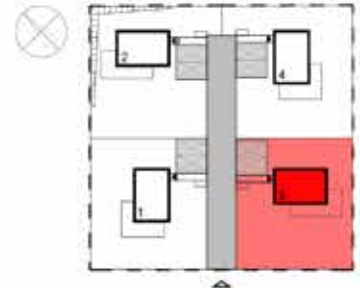


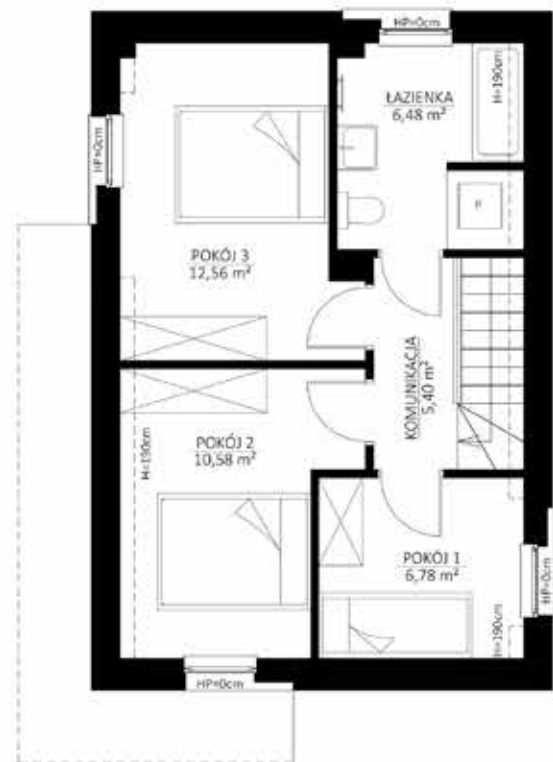
BUDYNEK WOLNOSTOJACY, GRABÓWKO - UL. PIASKOWA
POW. LOKALU 86 m², POW. UŻYTKOWA: 84 m²

BUDYNEK 3

PARTER	42,18 m²	PIĘTRO	41,80 m²
PRZEDSIONEK	3,42 m ²	KOMUNIKACJA	5,40 m ²
POM. GOSPODRCZE	2,44 m ²	POKÓJ 1	6,78 m ²
WC	1,76 m ²	POKÓJ 2	10,58 m ²
SALON	28,78 m ²	POKÓJ 2	12,56 m ²
KUCHNIA	5,78 m ²	ŁAZIENKA	6,48 m ²



PARTER



PIĘTRO

0 1 2 3 4 5m

