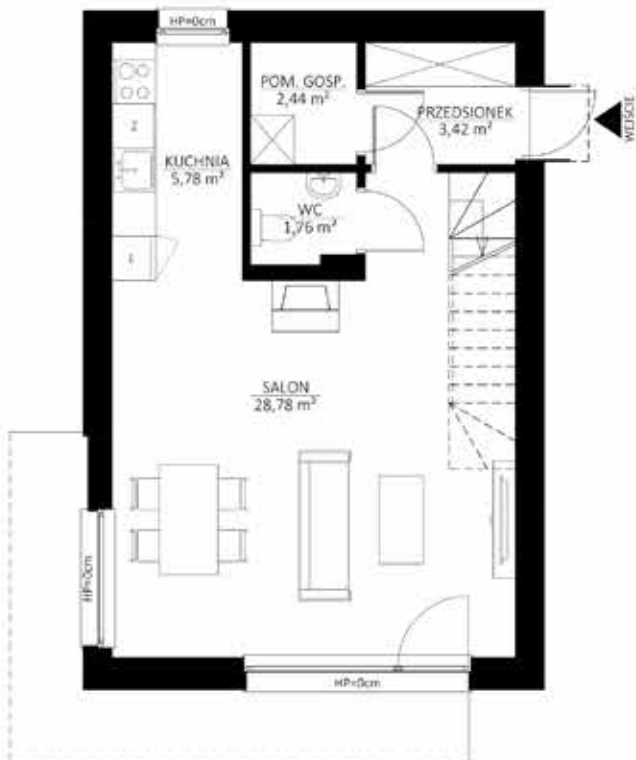


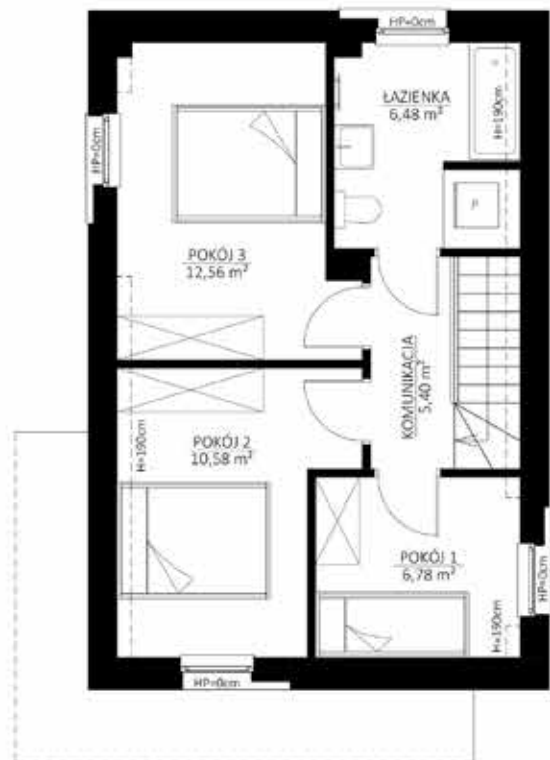
BUDYNEK WOLNOSTOJACY, GRABÓWKO - UL. PIASKOWA  
POW. LOKALU 86 m<sup>2</sup>, POW. UŻYTKOWA: 84 m<sup>2</sup>

## BUDYNEK 1

<b>PARTER</b>	<b>42,18 m<sup>2</sup></b>	<b>PIĘTRO</b>	<b>41,80 m<sup>2</sup></b>
PRZEDSIÓNEK	3,42 m <sup>2</sup>	KOMUNIKACJA	5,40 m <sup>2</sup>
POM. GOSPODRCZE	2,44 m <sup>2</sup>	POKÓJ 1	6,78 m <sup>2</sup>
WC	1,76 m <sup>2</sup>	POKÓJ 2	10,58 m <sup>2</sup>
SALON	28,78 m <sup>2</sup>	POKÓJ 3	12,56 m <sup>2</sup>
KUCHNIA	5,78 m <sup>2</sup>	ŁAZIENKA	6,48 m <sup>2</sup>



PARTER



PIĘTRO

0 1 2 3 4 5m

